

USER MANUAL

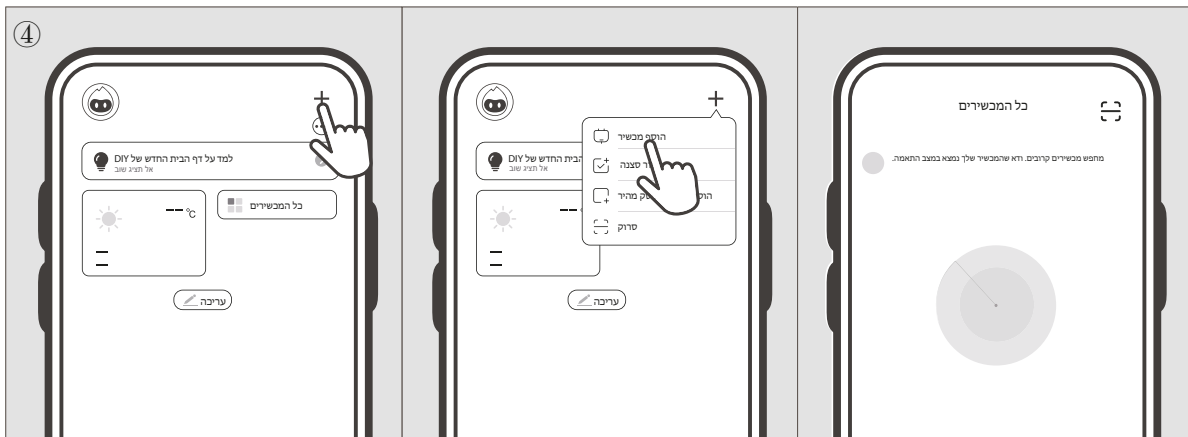
מדריך למשתמש

TUYA SMART APP CONTROL

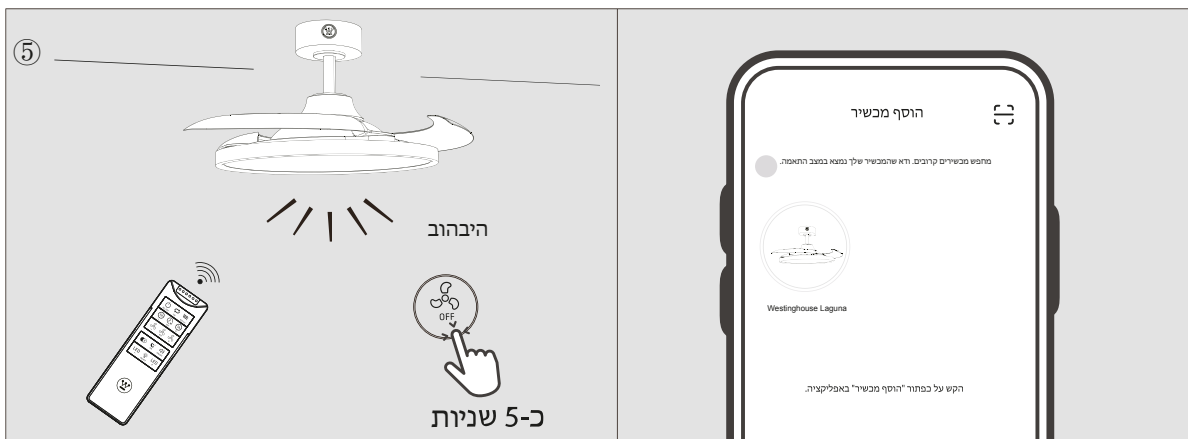
שליטה באפליקציה חכמה של TUYA



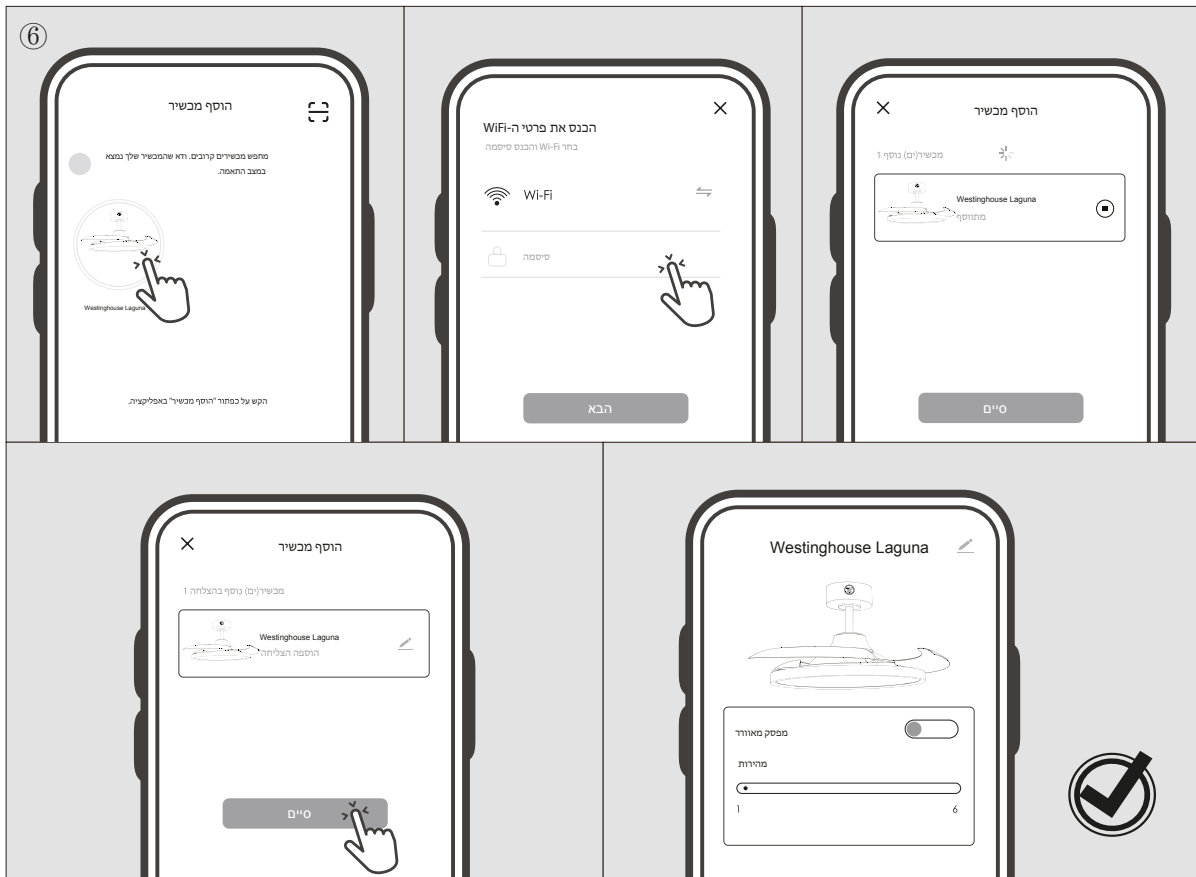
1. Scan the QR code to download and install "Tuya Smart", or download it from the APP store.
 1. סרוק את קוד ה-QR להורדה ולהתקנה של "Tuya Smart", או הורד אותה מחנות האפליקציות.
2. Open the APP. Please follow the app's new account creation guide to set up your account.
 2. פתח את האפליקציה. נא עקוב אחרי מדריך יצירת חשבון חדש באפליקציה כדי להגדיר את חשבונך.
3. Turn on Bluetooth and WiFi, and connect to a WiFi network (note: only 2.4G routers are supported).
 3. הפעל בלוטות' ו-WiFi, והתחבר לרשת WiFi (הערה: נתבים שתומכים ב-2.4G בלבד נתמכים).



4. Tap the "Add Device" button in the app.
 4. הקש על כפתור "הוסף מכשיר" באפליקציה.



5. Hold down the "OFF" button on the remote control for approximately 5 seconds until the light starts blinking. A device connection icon will appear on the APP interface.
 5. לחץ והחזק את כפתור "OFF" בשלט למכשיר למשך כ-5 שניות עד שהאור יתחיל להבהב. סמל חיבור מכשיר יופיע בממשק האפליקציה.

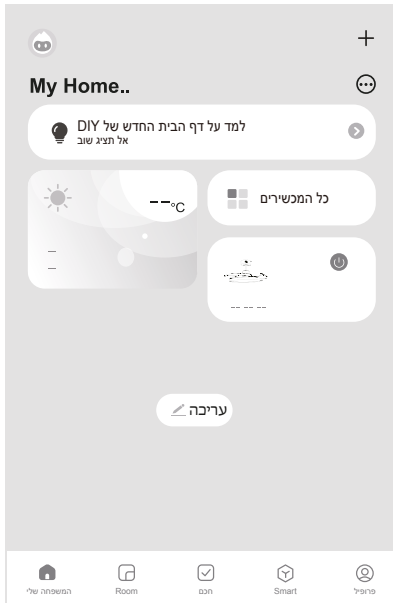


6. Tap the device connection icon and enter the WiFi password for the current connection, wait for the device to be successfully added. Then you can enter the APP control interface to control the fan.

6. הקש על סמל חיבור המכשיר והכנס את סיסמת ה-WiFi של החיבור הנוכחי, חכה שהמכשיר יתווסף בהצלחה. לאחר מכן תוכל להיכנס לממשק בקרת האפליקציה כדי לשלוט במאוורר.

● Note: When Bluetooth pairing occurs, the fan should not be in operation.

● הערה: בעת התאמת בלוטות', המאוורר לא צריך להיות פעיל.



- Tap + to: /+ לחץ על + to: /+
 - 1. Add New Device / הוסף מכשיר חדש
 - 2. Create Scene / צור תוכנית
 - 3. Add Quick Toggle Card / צור כרטיס הפעלה מהירה
 - 4. Scan / סריקה
- Tap ... to: /... לחץ על ... to: /...
 - 1. Show all Device / להציג את כל המכשירים
 - 2. Room List / להציג רשימת חדרים
 - 3. Manage Homepage / להציג ניהול דף הבית

When connected successfully, here in the first page of TUYA APP, it shows the device name with fan image icon-

כאשר החיבור מתבצע בהצלחה, בדף הראשי של

אפליקציית TUYA יופיע שם המכשיר עם סמל של מאוורר.

הקש עליו כדי להיכנס / Tap it to enter

עריכה / Edit



תמונת מאוורר / Fan image

מתג מאוורר (הפעלה/כיבוי) / Fan Switch (ON/OFF)

בחירת מהירות (1-6) / Speed Selection (1-6)

כיוון הרוח (קדימה/אחורה) / Wind Direccion (Forward/Reverse)

מצב רוח (מצב מרענן/מצב טבעי) / Wind Mode (Fresh/Nature)

Westinghouse Laguna

זרימת האוויר כלפי מטה (מצב קיץ) - כיוון

מצב רוח (מצב מרענן/מצב טבעי) - מצב אוויר

מתג תאורה

עוצמת אור - 70%

גוון אור - 70%

טיימר

קול צפצוף

כיוון הרוח (קדימה/אחורה) // Wind Direccion (Forward/Reverse)

מצב רוח (מצב מרענן/מצב טבעי) // Wind Mode (Fresh/Nature)

מתג הפעלת תאורה (הדלקה/כיבוי) // Lamp Switch (ON/OFF)

עוצמת אור // Brightness Selection

גוון אור // Color Temperature Selection

טיימר // Schedule Setting

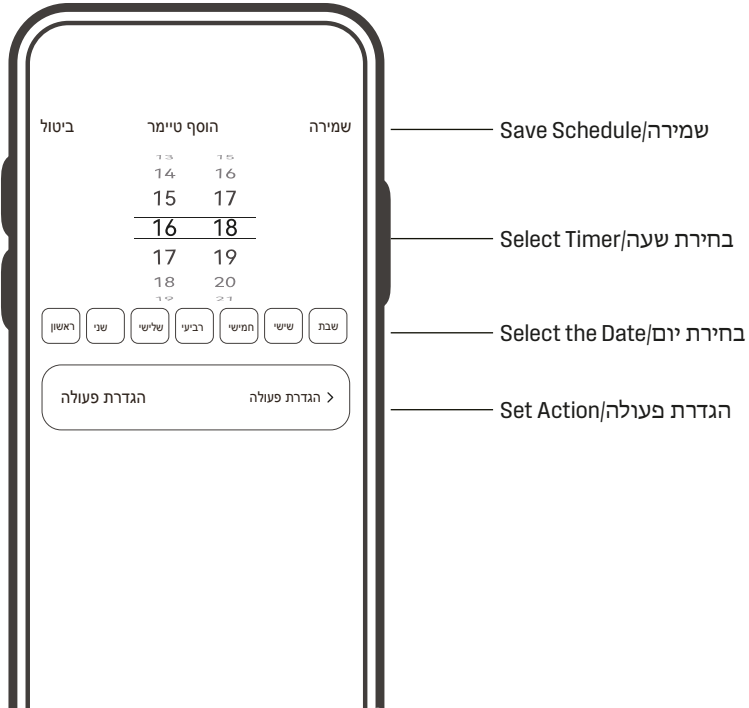
קול צפצוף (ON/OFF) // Fan Beep

טיימר

תיחום טייה של כ-30 שניות בתזמון

צור טיימר/ Create New Schedule

לז ריק





צור טיימר/Schedule

There may be an error of about 30 seconds in the timing
תיתכן סטייה של כ - 30 שניות בתזמון

תאורה/Light

טיימר-1/1/Schedule#1

הדלקת תאורה - יום חמישי, 22:02/22:02 Auto Light ON

מאוורר/Fan

טיימר-2/2/Schedule#2

כיבוי מאוורר - יום שישי, 16:18/16:18 Auto Fan OFF

Westinghouse Lighting,
Philadelphia, PA 19154-1029, U.S.A.
www.westinghouselighting.com

 and Westinghouse are trademarks of
Westinghouse Electric Corporation.
Used under license by Westinghouse Lighting.
All Rights Reserved.
Made in China