

**USER MANUAL**

**מדריך למשתמש**

**TUYA SMART APP CONTROL**

**שליטה באפליקציה חכמה של TUYA**

# בקרת אפליקציה / APP Control



1. Scan the QR code to download and install "Tuya Smart", or download it from the APP store.  
1. סרוק את קוד ה-QR להורדה ולהתקנה של "Tuya Smart", או הורד אותה מחנות האפליקציות.
2. Open the APP. Please follow the app's new account creation guide to set up your account.  
2. פתח את האפליקציה. נא עקוב אחרי מדריך יצירת חשבון חדש באפליקציה כדי להגדיר את חשבונך.
3. Turn on Bluetooth and WiFi, and connect to a WiFi network (note: only 2.4G routers are supported).  
3. הפעל בלוטות' ו-WiFi, והתחבר לרשת WiFi (הערה: נתבים שתומכים ב-2.4G בלבד נתמכים).



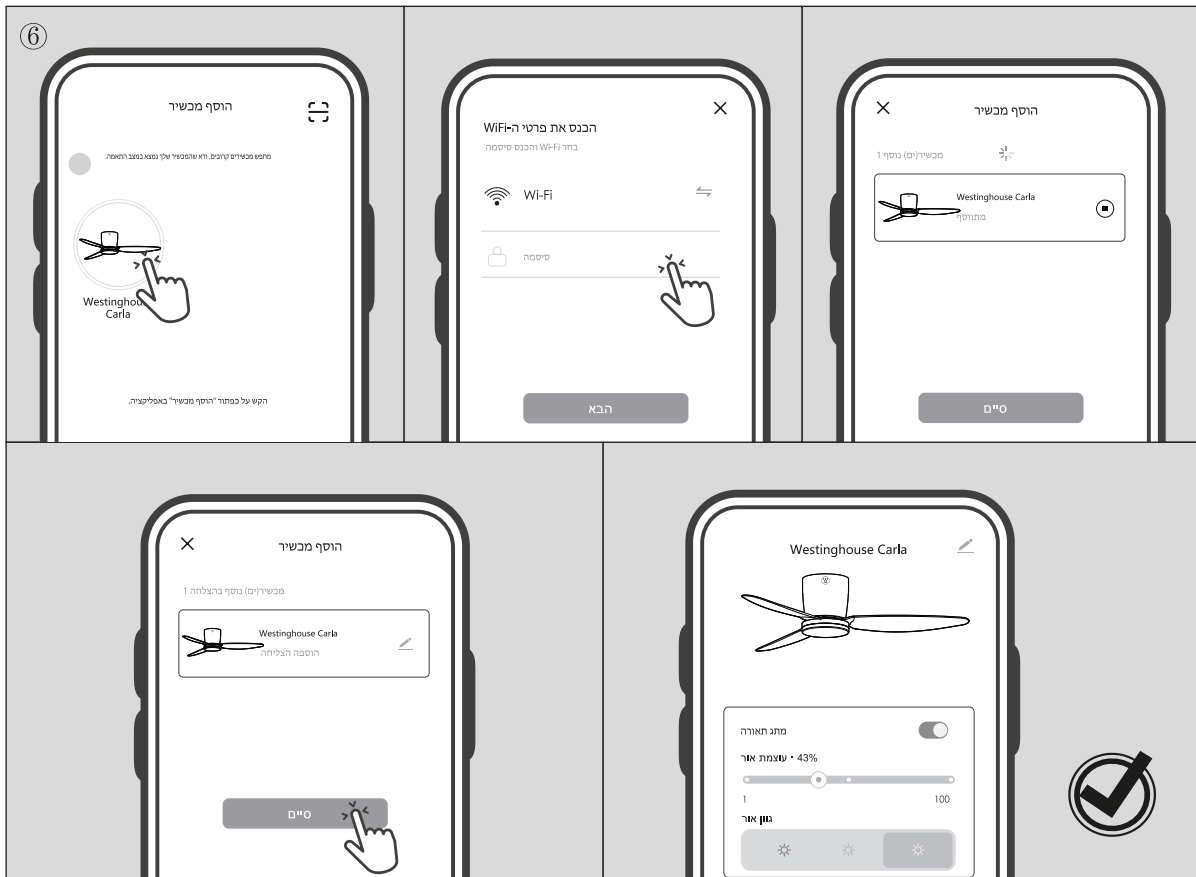
4. Tap the "Add Device" button in the app.

4. הקש על כפתור "הוסף מכשיר" באפליקציה.



5. Hold down the "F/R" button on the remote control for approximately 5 seconds until the fan light lighting. A device connection icon will appear on the APP interface.

5. לחץ והחזק את כפתור "F/R" בשלט למכשיר למשך כ-5 שניות עד שהאור יתחיל להבהב. סמל חיבור מכשיר יופיע בממשק האפליקציה.

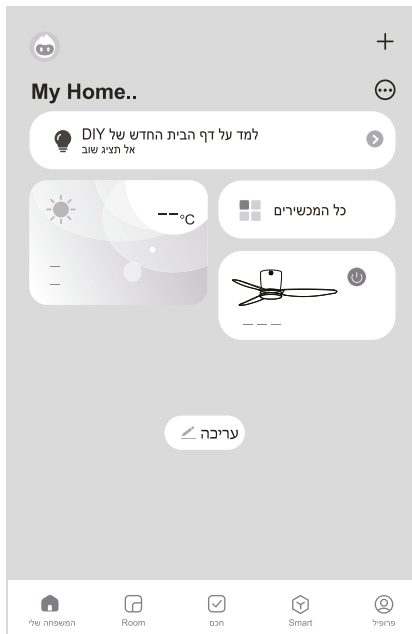


6. Tap the device connection icon and enter the WiFi password for the current connection, wait for the device to be successfully added. Then you can enter the APP control interface to control the fan.

6. הקש על סמל חיבור המכשיר והכנס את סיסמת ה-WiFi של החיבור הנוכחי, חכה שהמכשיר יתווסף בהצלחה. לאחר מכן תוכל להיכנס לממשק בקרת האפליקציה כדי לשלוט במאוורר.

● Note: When Bluetooth pairing occurs, the fan should not be in operation.

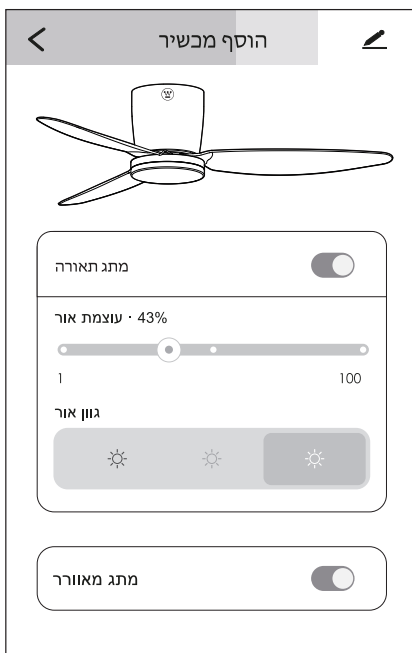
● הערה: בעת התאמת בלוטות, המאוורר לא צריך להיות פעיל.



- Tap + to:/+ לחץ על + to:/+ לחץ
- Tap ... to: /... לחץ על ... to: /... לחץ
  1. Show all Device / להציג את כל המכשירים
  2. Room List / להציג רשימת חדרים
  3. Manage Homepage / להציג ניהול דף הבית
- Tap + to: /+ לחץ על + to: /+ לחץ
  1. Add New Device / הוסף מכשיר חדש
  2. Create Scene / צור תוכנית
  3. Add Quick Toggle Card / צור כרטיס הפעלה מהירה
  4. Scan / סריקה

When connected successfully, here in the first page of TUYA APP, it shows the device name with fan image icon- כאשר החיבור מתבצע בהצלחה, בדף הראשי של אפליקציית TUYA יופיע שם המכשיר עם סמל של מאוורר. הקש עליו כדי להיכנס/ Tab it to enter

— Edit/עריכה



- Lamp Switch (ON/OFF)/(מתג תאורה)
- Brightness Selection/עוצמת אור
- Color Temperature Selection/גוון אור
- Fan Off/כיבוי מאוורר  
Fan On/הפעלת מאוורר



בחירת מהירות (1-6)/(1-6) Speed Selection

כיוון הרוח (קדימה/אחורה)/(Forward/Reverse) Wind Direcion

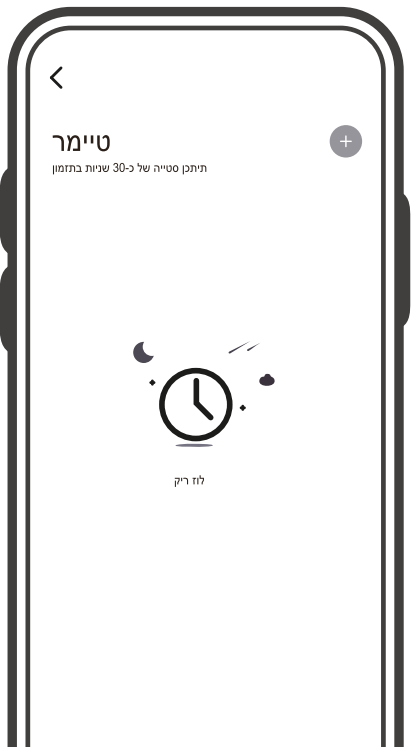
מצב רוח (מצב מרענן/מצב טבעי)/(מצב טבעי) Wind Mode (Fresh/Nature)

ספירה לאחור/Countdown

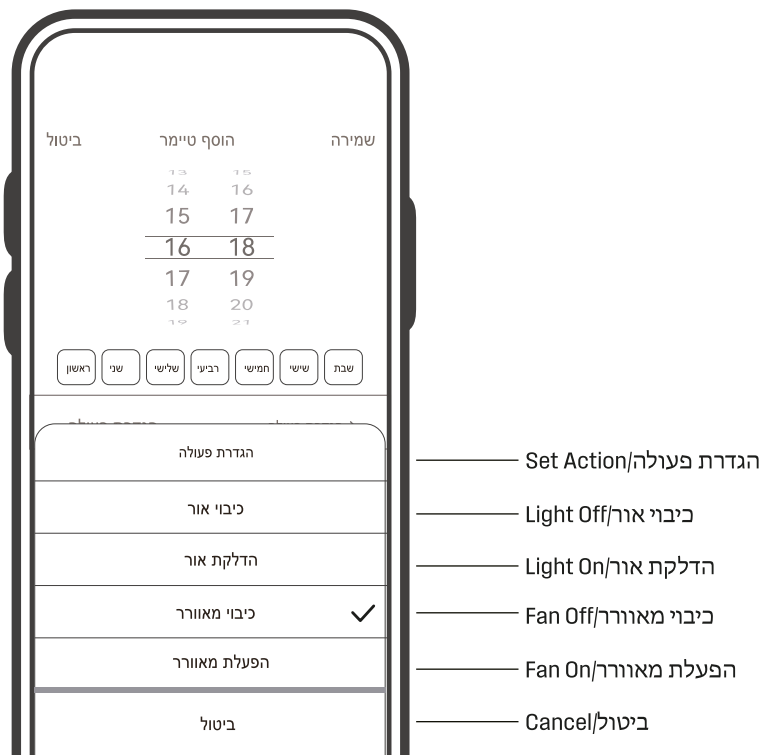
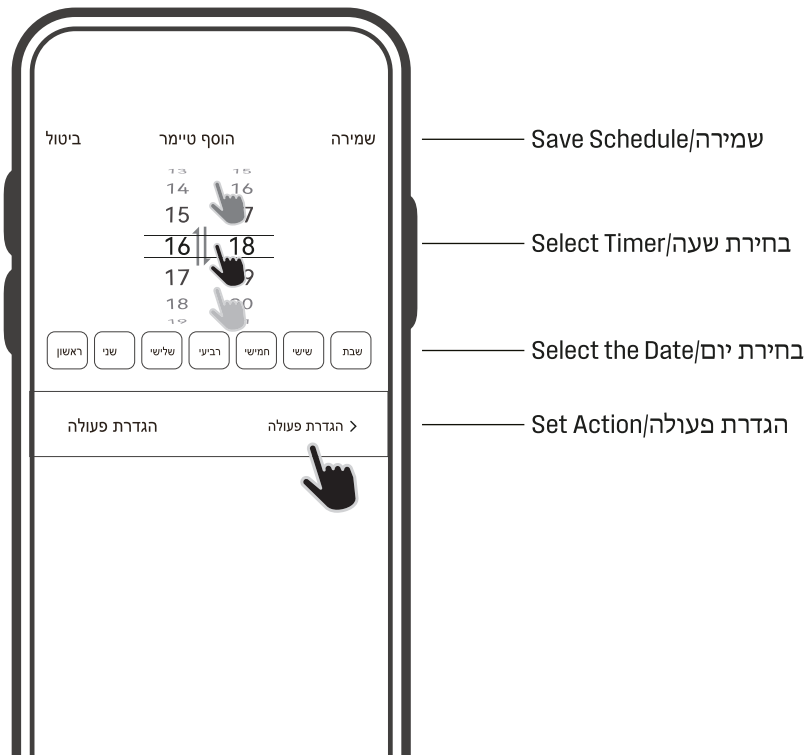
טיימר/Schedule Setting

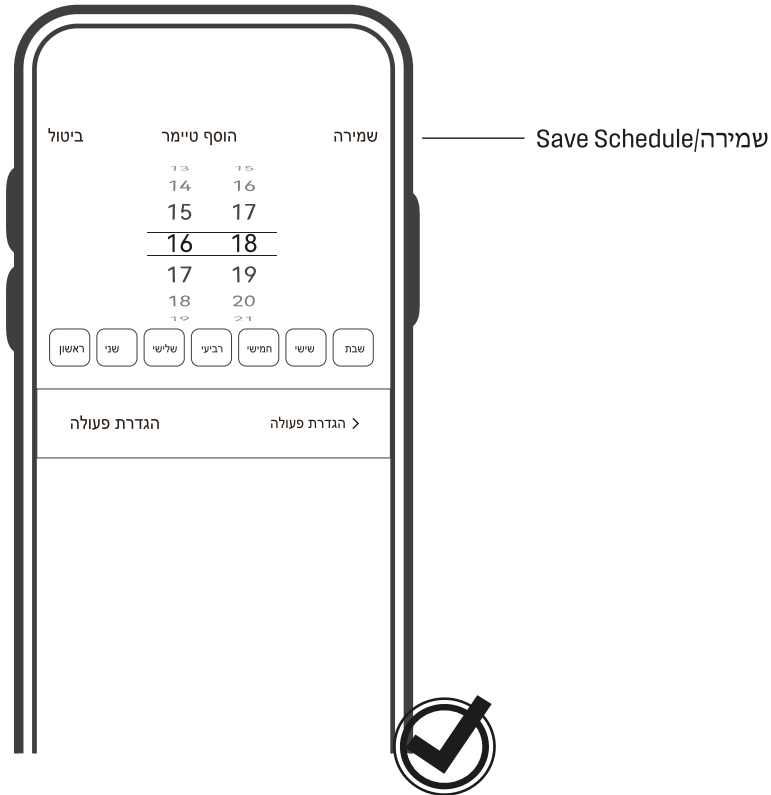


טיימר/Schedule

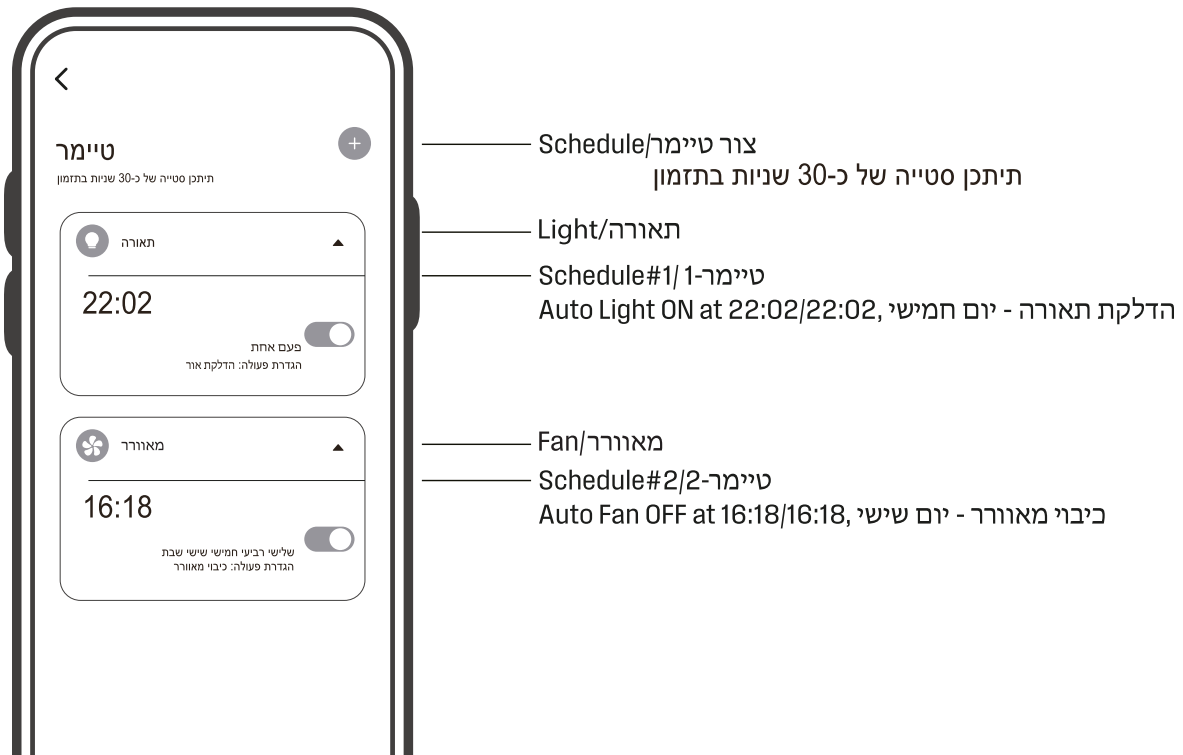


צור טיימר/Create New Schedule





שמירה/Save Schedule



צור טיימר/Schedule  
תיתכן סטייה של כ-30 שניות בתזמון


תאורה/Light

טיימר-1/Schedule#1  
הדלקת תאורה - יום חמישי, 22:02/22:02 Auto Light ON

מאוורר/Fan

טיימר-2/Schedule#2  
כיבוי מאוורר - יום שישי, 16:18/16:18 Auto Fan OFF

Westinghouse Lighting,  
Philadelphia, PA 19154-1029, U.S.A.  
[www.westinghouselighting.com](http://www.westinghouselighting.com)

 and Westinghouse are trademarks of  
Westinghouse Electric Corporation.  
Used under license by Westinghouse Lighting.  
All Rights Reserved.  
Made in China